



STATION D'ÉPURATION «Klaro Easy 4-8 » : 8 EH POUR LA MAISON INDIVIDUELLE

Filière d'épuration compacte, écologique, réglementaire.

p 1/2

Permet de s'affranchir : de la fosse septique et de ses produits associés, de l'épandage dans le sol ou du filtre à sable qui se colmate.

Permet d'éviter les mauvaises odeurs. S'installe dans moins de 10 m² (+ évacuation).

Le traitement des eaux usées est une obligation légale.

Station conforme à la norme EN 12 566-7 (CE), réglementaires suivant l'arrêté du 7 sept 2009.



**Agréée depuis
le 02 mars 2011
Agrément n° 2011-005**

Garanties :
Cuves 30 ans
Système épuratoire 3 ans

Un **bassin de prélèvement** placé en aval doit permettre de réaliser des prélèvements d'échantillons.

Notre **contrat d'entretien est effectif dès la mise en service.**

Gestion des boues résiduelles :

Avenir Eco prend en charge les boues résiduelles (**agrément**).

Avec accord du SPANC, nous pouvons également dimensionner un petit **filtre planté de roseaux**.

Les stations d'épuration biologique SBR (Traitement Biologique Séquentiel) reçoivent toutes les eaux usées (eaux vannes et eaux ménagères), à l'exclusion des eaux de pluie. L'eau usée arrive dans la **chambre de décantation (1)** où les boues sont stockées, puis transférées en **chambre de traitement (2)**. Les effluents sont aérés périodiquement par le plateau à membrane de fond de cuve (2). Les bactéries «activées» se nourrissent de la matière à traiter et le brassage a lieu. En phase de décantation l'installation est au repos ; les boues se déposent au fond de la chambre 2. Puis les eaux traitées sont évacuées vers la sortie et les boues sont renvoyées vers la chambre 1.



Référence	Capacité	Capacité	Largeur Longueur Hauteur	Poids	Alim	Equipements
ASNKE8	8 EH 0,48 Kg DBO5/j	2 x 2700 litres	2 x 1,565 m 2 x 2,080 m 2 x 2,010 m	2 x 120 Kg	Mono 230V 90 W	2 cuves, armoire de pilotage, compresseur, électro-mécanique.

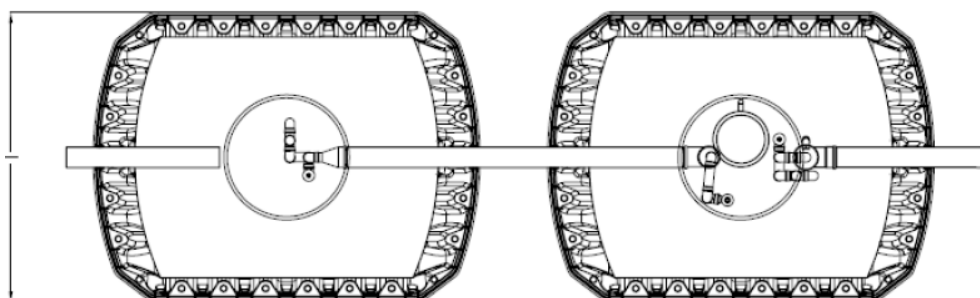
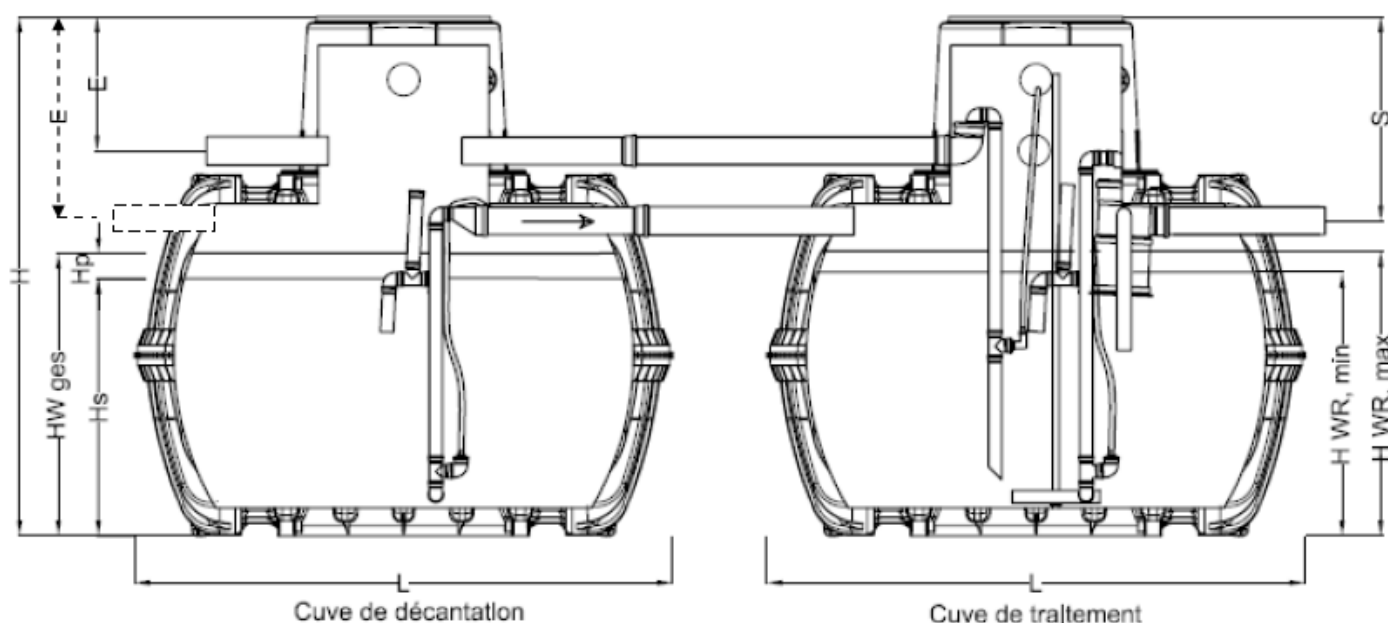


STATION D'ÉPURATION «Klaro Easy 4-8 » : 8 EH POUR LA MAISON INDIVIDUELLE

Filière d'épuration compacte, écologique, réglementaire.

p 2/2

Schéma d'installation en conditions normales



Niveaux	
H _{WR,min}	1070 mm
H _{WR,max}	1230 mm
HW _{ges}	1250 mm
H _p	300 mm
H _s	950 mm
Dimensions	
Longueur L	2080 mm
Largeur l	1565 mm
Hauteur H	2010 mm
Entrée E*	520/790mm
Sortie S	800 mm

H_{WR, min}: Hauteur mini des boues en chambre de traitement
H_{WR, max}: Hauteur maxi des boues en chambre de traitement
H_{Wges}: Hauteur totale des boues en chambre de décantation
H_S: Hauteur maxi du volume de décantation
H_P: Hauteur tampon

* entrée E : nous consulter